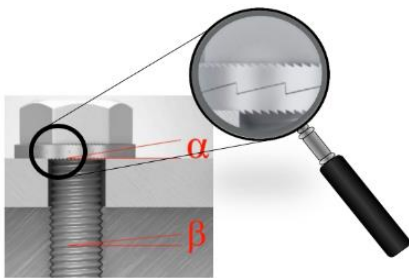




- Acier au carbone EN 1.1191
- Trempé à cœur, dureté 485 ±25 HV0.3
- Revêtement zinc lamellaire Delta-Protékt® KL100 + surcouche VH302GZ, ou équivalent tenue en corrosion 600 HBS / ISO9227
- Bague intérieure en élastomère thermoplastique TPS-SEBS+PP

### PRINCIPE DE FONCTIONNEMENT



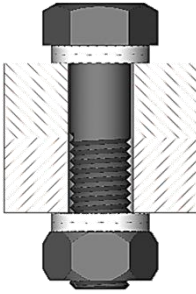
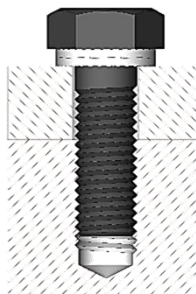
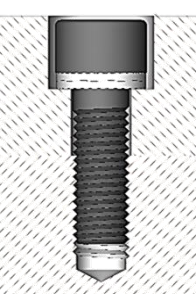
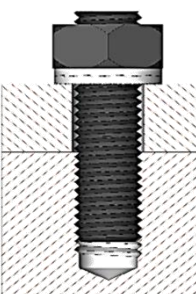

L'angle des rampes ( $\alpha$ ) entre les rondelles HEICO-LOCK est supérieur à l'angle d'hélice du pas de la vis ( $\beta$ ). L'expansion de la paire de rondelles est supérieure à l'avance du pas de la vis. L'assemblage est autobloquant. La précontrainte est conservée.

### Une rondelle imperdable

La bague élastomère est munie de trois ergots qui se positionnent dans le filet de la vis. Les rondelles sont maintenues sur la vis, elles ne retombent pas.

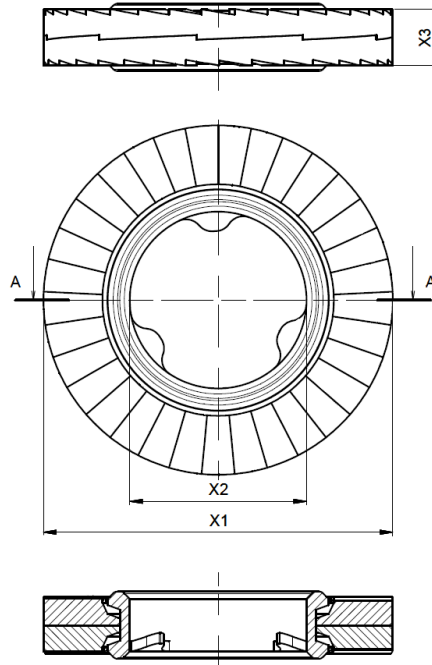


### MONTAGES PRECONISÉS

				
<p>HEICO-LOCK® de chaque côté sécurisent les deux composants</p>	<p>HEICO-LOCK® sécurise une vis H</p>	<p>HEICO-LOCK® HLS dans le lamage sécurise une vis CHC</p>	<p>HEICO-LOCK® sécurise l'écrou vissé sur un goujon</p>	<p>Ne jamais intercaler de rondelle plate sous la rondelle HEICO-LOCK®</p>

→ Les paires assemblées sont symétriques, il n'y a pas de sens de montage à respecter.

### DIMENSIONS LARGES & ÉTROITES



#### Rondelles autobloquantes HEICO-LOCK® COMBI

Acier carbone

Revêtement zinc lamellaire Delta-Protekt KL100 + VH302GZ

modèles CAO 3D / 3D CAD files [www.heico-france.com](http://www.heico-france.com)

Désignation HEICO-LOCK®	Øint.	Øext.	Épaisseur	Boitage	Poids
	X2 (mm) ±0,20	X1 (mm) ±0,30	X3 (mm) ±0,25	(Paires)	(kg / 100)

#### VERSION ÉTROITE

Modèle	Désignation	Øint.	Øext.	Épaisseur	Boitage	Poids	
HKS-8	HEICO-LOCK® COMBI étroite acier M8	8	8,4	14,0	3,5	200	0,142
HKS-10	HEICO-LOCK® COMBI étroite acier M10	10	10,5	16,6	2,4	200	0,230
HKS-12	HEICO-LOCK® COMBI étroite acier M12	12	12,5	19,5	2,8	200	0,299
HKS-16	HEICO-LOCK® COMBI étroite acier M16	16	17,0	25,4	3,6	100	0,726

#### VERSION LARGE

Modèle	Désignation	Øint.	Øext.	Épaisseur	Boitage	Poids	
HKB-8	HEICO-LOCK® COMBI large acier M8	8	8,4	16,6	3,7	200	0,261
HKB-10	HEICO-LOCK® COMBI large acier M10	10	10,5	21,0	3,7	200	0,439
HKB-12	HEICO-LOCK® COMBI large acier M12	12	12,5	25,4	3,7	100	0,617
HKB-16	HEICO-LOCK® COMBI large acier M16	16	17,0	30,7	5,4	100	1,241